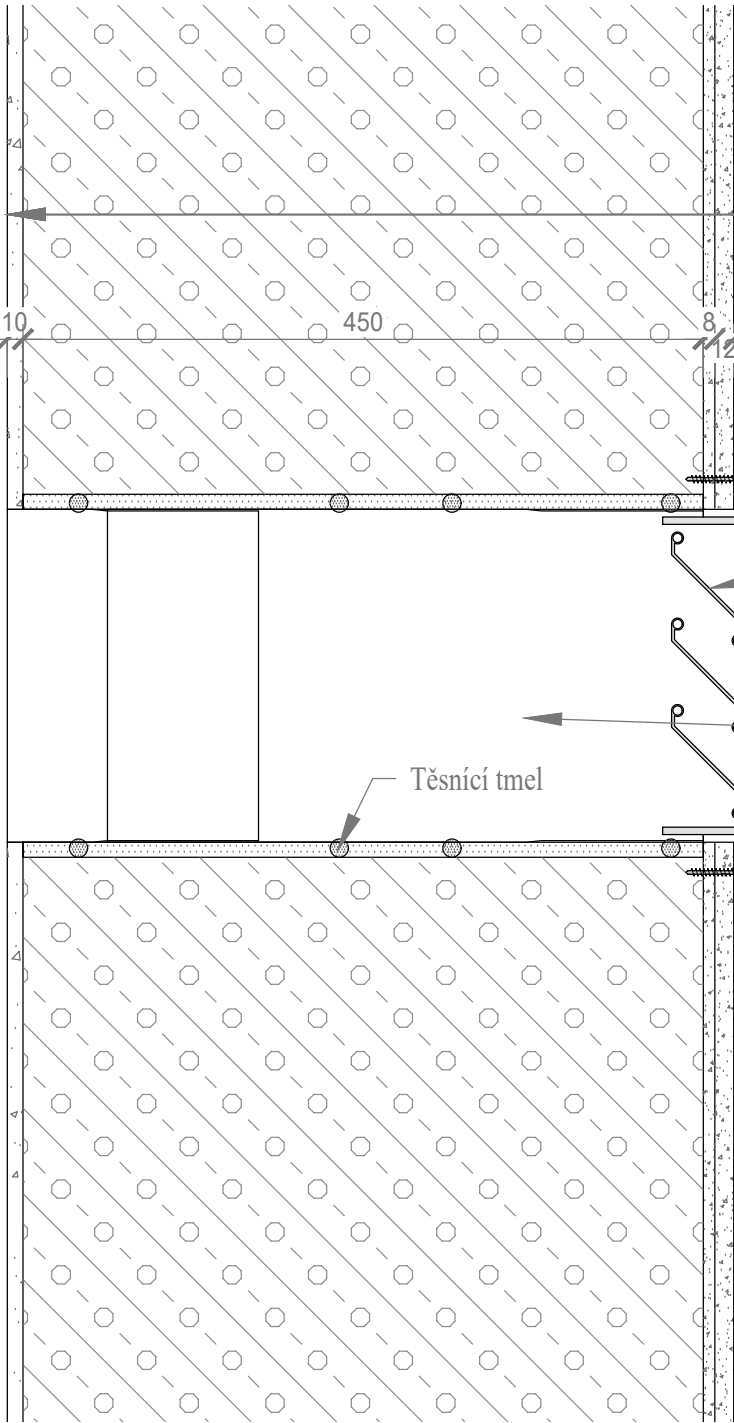


DETAIL PROSTUPU,M 1:5



VNĚJŠÍ OBVODOVÁ STĚNA

- POVRCHOVÁ ÚPRAVA - VNĚJŠÍ TENKOVrstVÁ OMÍTKA TL. 20 mm
- PENETRACE
- ZÁKLADNÍ VRSTVA SE SKELNOU SÍŤOVINOu
- NOVÉ OBVODOVÉ ZDIVO Z PÓROBETONU TL. 450mm
- POVRCHOVÁ ÚPRAVA - VNITŘNÍ TENKOVrstVÁ OMÍTKA TL. 10 mm

Větrací mřížka

Potrubí

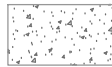
Těsnící tmel

Trvale pružný
tmel

LEGENDA



NOVĚ ZDIVO
Pórobeton $\lambda_D = 0,083 \text{ W/(m}\cdot\text{K)}$



OMÍTKA

AUTORIZACE:

±0,000 BSP = 553,300 m.n.m B.p.v.

D			
C			
B			
A			
INDEX REVIZE	POPIS REVIZE	DATUM	JMÉNO
NÁZEV AKCE	TR Humpolec - modernizace	Č. STAVBY: 001020002865	
STAVEBNÍK	EG.D, a.s., LIDICKÁ 1873/36, 602 00 BRNO	Č. OBJ.: 4501621562	
STATUS/STUPEŇ	DOKUMENTACE PRO PROVÁDĚNÍ STAVBY (DPS)		
ČÁST	D.1 DOKUMENTACE STAVEBNÍHO NEBO INŽENÝRSKÉHO OBJEKTU		
ZHOT. DOKUMENTACE	SPIE Elektrovod, a.s. odštěpný závod Brno; Traťová 1, 61900 Brno		DATUM: 01-2025 ČÍSLO VÝK/DOK: D.1.30.1 b) - 16
KONTAKTNÍ OSOBA	Ing. LIBOR PEK, libor.pek@spieelv.cz		
ARCHIVNÍ ČÍSLO	221 22 058		
ZOD. PROJEKTANT	Ing. PAVEL SCHELLE		
VYPRACOVAL	Ing. JAN BARTONĚK	KÓD LOKALITY: HUM MĚŘÍTKO: M 1:5 FORMÁT: 16xA4 LIST/CELKEM: 1/1	ARCHIVNÍ ČÍSLO EG.D:
KONTRLOVAL	Ing. PETER SZEGEDI		
MÍSTO STAVBY	TR 110/22 KV HUMPOLEC		
SO/PS	SO 30 - TECHNOLOGICKÉ BUDOVY		
MAJETKOVÁ TŘÍDA	CZD00015	DETAIL PROSTUP	
DRUH DOKUMENTU	DETAIL		
NÁZEV DOKUMENTU			